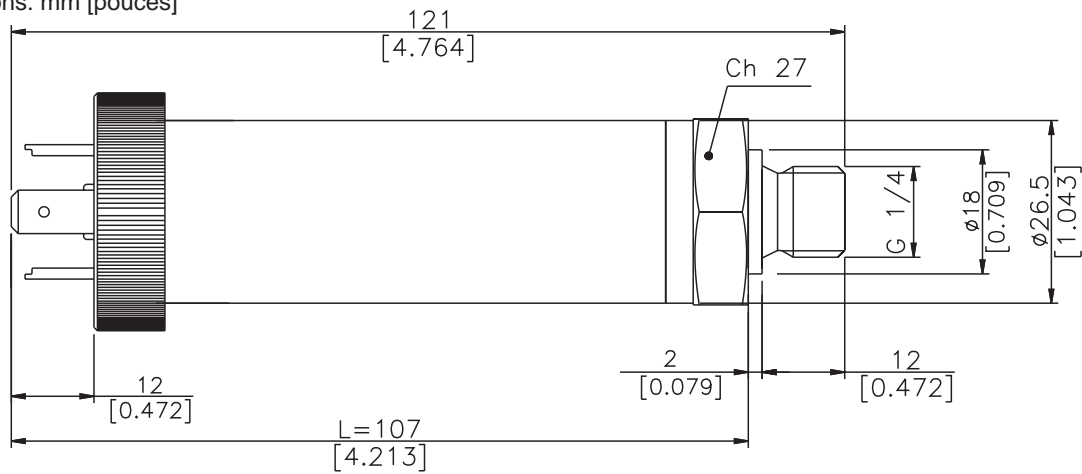


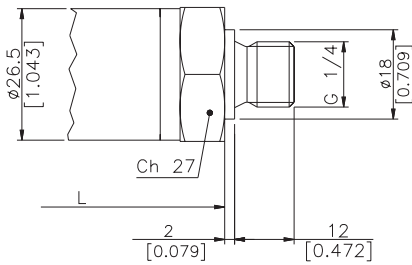
DIMENSIONS MÉCANIQUES

Dimensions: mm [pouces]

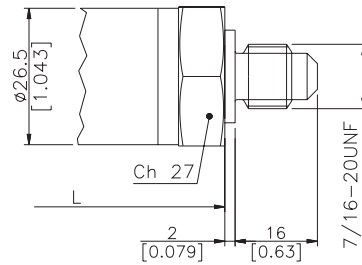


RACCORDEMENT AU PROCESSUS

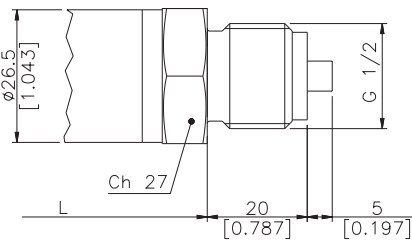
(1) G 1/4 MALE (DIN 3852-A)



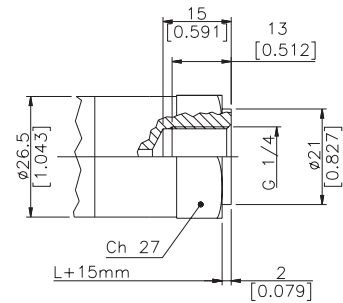
(2) SAE 04 AS4395-E



(3) G 1/2 A (DIN 16288)

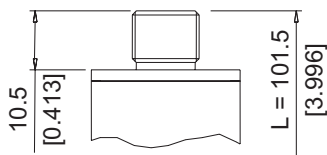


(4) G 1/4 FEMALE

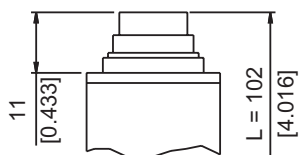


CONNEXIONS ÉLECTRIQUES

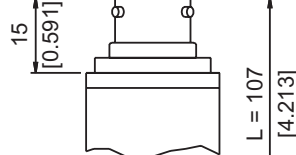
Z-Connecteur
4 pôles M12x1



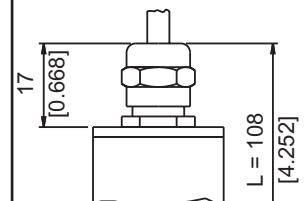
P-Connecteur
7 pôles



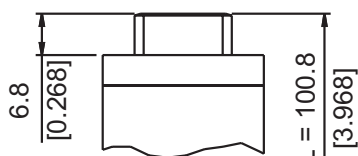
V-Connecteur
6 pôles



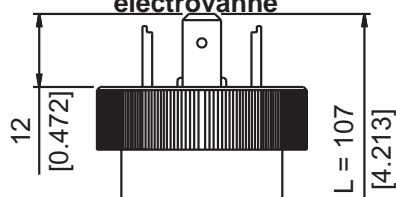
F-Câble
2 pôles



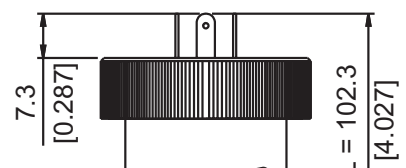
H-Connecteur 4 pôles
male G4A1M



E-Connecteur 4 pôles
électrovanne



M-Connecteur 4 pôles
micro-électrovanne



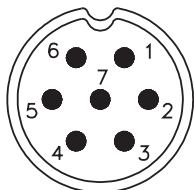
CARACTERISTIQUES Sécurité intrinsèque

		II 1G Ex ia IIC T6	II 1G Ex ia IIC T5	II 1G Ex ia IIC T4
Tension maximum	Ui	30Vdc	30Vdc	30Vdc
Courant maximum	Ii	100mA	100mA	100mA
Puissance maximum	Pi	0,75W	0,75W	0,75W
Inductance maximum (*)	Li	0,25 mH	0,25 mH	0,25 mH
Capacité maximum (*)	Ci	26nF	26nF	26nF
Température du fluide		-40...+60°C	-40...+70°C	-40...+80°C
Température ambiante		-40...+60°C	-40...+70°C	-40...+80°C

(*) y compris les valeurs d'inductance et de capacité d'un câble (L typique 1_H/m et C typique 100pF/M) d'une longueur maximum de 15 m

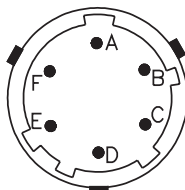
CONNEXIONS ÉLECTRIQUES - Connecteurs

P - Connecteur 7 pôles



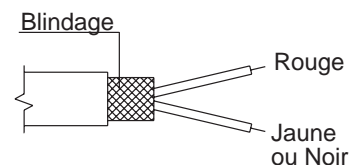
Conn. mâle 09-127-09-07
Classe de protection IP67

V - Connecteur 6 pôles



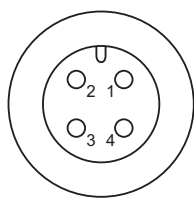
Conn. mâle VPT02A10-6PT2
Classe de protection IP66

F - Câble 2 pôles



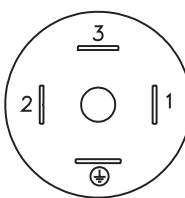
Câble blindé 2x0,25 - 2m.
Classe de protection IP65

Z - Conn. 4 pôles male M12 x 1



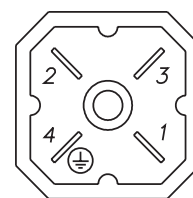
Conn. mâle 4 pôles
serie 713
Classe de protection IP67

E - Conn. 4 pôles électrovanne M - Conn. 4 pôles micro-électrovanne



Électrovanne DIN 43650A - ISO4400
Classe de protection IP65
Micro-électrovanne DIN 43650C - ISO4400
Classe de protection IP65

H - Conn. 4 pôles



Conn. mâle G4A1M
Classe de protection IP65

CONNEXIONS ÉLECTRIQUES - schémas de raccordement

SORTIE AMPLIFIÉE DE COURANT - mod. E

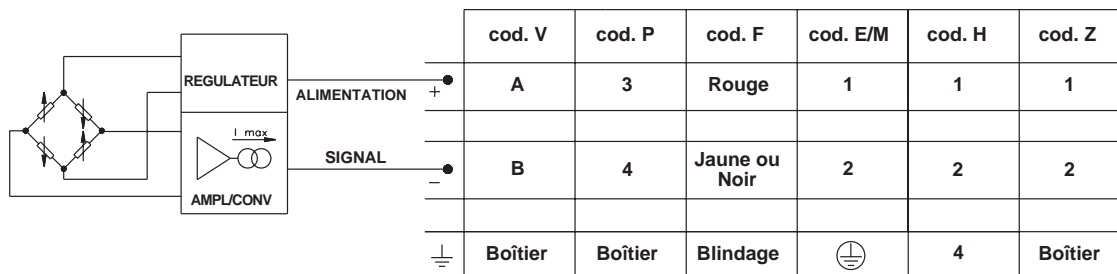
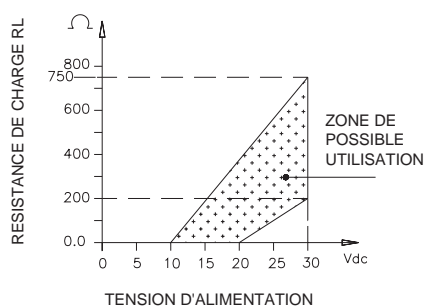


DIAGRAMME DE CHARGE (Sortie de courant)



ACCESSOIRES EN OPTION

Connecteurs

Connexion E

Connecteur 3 pôles + terre DIN43650A ISO4400
Prot. IP65

Connexion M

Connecteur 3 pôles + terre DIN43650C ISO4400
Prot. IP65

Connexion Z

Conn en provenance du câble femelle 4 pôles M12x1
Prot. IP67

Connexion Z

Conn en provenance du câble femelle 4 pôles, 90° M12x1
Prot. IP67

CON 006

Connexion P

Conn en provenance du câble femelle 7 pôles,
Prot. IP67

CON 008

Connexion P

Conn en provenance du câble femelle 7 pôles,
Prot. IP40

CON 293

Connexion P

Conn en provenance du câble femelle 7 pôles, 90°
Prot. IP40

CON 050

Connexion V

Conn en provenance du câble femelle 6 pôles
Prot. IP66

CON 321

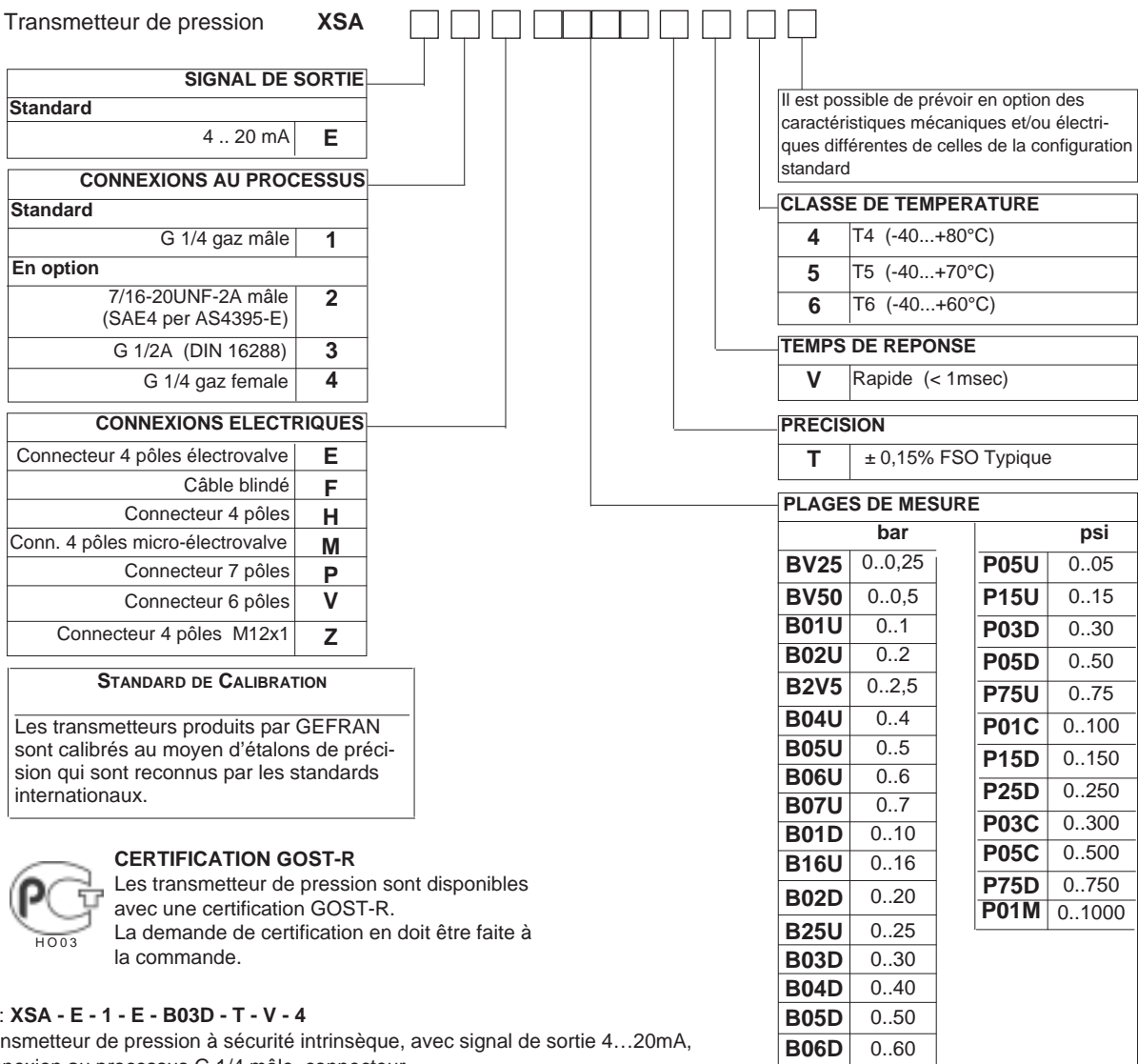
CON 320

CON 322

CON 300

RÉFÉRENCE DE COMMANDE

Transmetteur de pression **XSA**



SIGNAL DE SORTIE	
Standard	
4 .. 20 mA	E

CONNEXIONS AU PROCESSUS	
Standard	
G 1/4 gaz mâle	1
En option	
7/16-20UNF-2A mâle (SAE4 per AS4395-E)	2
G 1/2A (DIN 16288)	3
G 1/4 gaz female	4

CONNEXIONS ELECTRIQUES	
Connecteur 4 pôles électrovalve	E
Câble blindé	F
Connecteur 4 pôles	H
Conn. 4 pôles micro-électrovalve	M
Connecteur 7 pôles	P
Connecteur 6 pôles	V
Connecteur 4 pôles M12x1	Z

STANDARD DE CALIBRATION

Les transmetteurs produits par GEFRAN sont calibrés au moyen d'étalons de précision qui sont reconnus par les standards internationaux.



CERTIFICATION GOST-R

Les transmetteur de pression sont disponibles avec une certification GOST-R. La demande de certification en doit être faite à la commande.

Ex.: **XSA - E - 1 - E - B03D - T - V - 4**

Transmetteur de pression à sécurité intrinsèque, avec signal de sortie 4...20mA, connexion au processus G 1/4 mâle, connecteur électrovalve DIN43650A, plage de mesure 0...30 bars, précision $\pm 0,15\%$ FSO, temps de réaction 1 msec, classe de température T4 (-40...+80°C).

Les capteurs sont produits ne respectant :

- EMC 2004/108/CE directive de compatibilité
- RoHS 2002/95/CE directive
- ATEX 94/9/CE

Les recommandations d'installation électrique et Les Certificats de Conformité sont disponible sur le site www.gefran.com

GEFRAN spa se réserve le droit d'effectuer toutes modifications matérielles ou fonctionnelles sans préavis.

GEFRAN spa

via Sebina, 74

25050 PROVAGLIO D'ISEO (BS) - ITALIA

tel. 0309888.1 - fax. 0309839063

Internet: <http://www.gefran.com>

GEFRAN

DTS_XSA_0709_FRA